

## 江苏金穗亚克力科技有限公司

### 关于已经安装完成的亚克力保护注意事项说明书

---

对已经打磨、抛光、安装完成的亚克力板，尤其在周边游泳池过滤系统，各协作施工方装修施工的过程中，请贵司注意细心保护。以下，为亚克力的保护注意事项，请贵司务必向现场其他施工单位和后期维保部门交底注意保护：

#### 一、亚克力材质说明

亚克力，有机玻璃，PMMA，学名聚甲基丙烯酸甲酯，是一种脂类聚合物。

#### 二、亚克力的化学伤害

亚克力板不可与其他有机溶剂同存一处，更不能接触有机溶剂，种类如下：

- ①芳香烃类：苯、甲苯、二甲苯等；
- ②脂肪烃类：戊烷、己烷、辛烷等；
- ③脂环烃类：环己烷、环己酮、甲苯环己酮等；
- ④卤化烃类：氯苯、二氯苯、二氯甲烷，二氯甲烷等；
- ⑤醇类：甲醇、乙醇、异丙醇等；
- ⑥醚类：乙醚、环氧丙烷等；
- ⑦酯类：醋酸甲酯、醋酸乙酯、醋酸丙酯等；
- ⑧酮类：丙酮、甲基丁酮、甲基异丁酮等；
- ⑨二醇衍生物：乙二醇单甲醚、乙二醇单乙醚、乙二醇单丁醚等；
- ⑩其他：乙腈、吡啶、苯酚等；

有机溶剂通常存在于涂料、粘合剂、漆和清洁剂中，带有较强挥发性。经常使用的有机溶剂，如，苯乙烯、全氯乙烯、三氯乙烯和乙烯乙二醇醚等。

含有上述有机溶剂的涂料，粘合剂，清洁剂，均不能直接或间接接触亚克力表面，带有胶性的贴纸贴膜同样不能使用，周边施工使用到上述有机溶剂的尤其要注意提前将亚克力板遮蔽保护，以防挥发性物质飘散到亚克力上。

#### 三、亚克力的物理伤害

- 1、表面硬度为 112HRL，容易产生划痕，磨花，不可硬物撞击或者摩擦力

强的物体干擦。

2、亚克力板是一种易受温度影响、形变量大的材料，自身存在热胀冷缩的性能。基础原理是当亚克力板受热时，由于分子热运动加剧，分子的活动能量增加，因此分子之间的间距增大，板材发生膨胀。反之，当亚克力板受冷却时，分子热运动减弱，活动能量下降，分子间的间距缩小，板材收缩。

如果板材微变形，主要原因为板材平放后，上下两面存在一定的温度差，板材单面受热后造成(光热积聚)从而会形成向另一侧弯曲。

#### 四、温度要求

1、不能使用在温度超过 85℃ 的环境。

#### 五、维护保养

1、在未安装使用前，亚克力板的运输转移过程中，应尽量避免板材遭受光线暴晒的高温环境，同时也要避免板材长时间暴露在低温环境下，尽量不要损坏保护层。

2、当板材出现向一侧微弯曲时，将板材弯的一面翻面放置，或者将板材竖起来，让板材两侧温度达到一致后，产生的形变就会自然恢复成直线状态，待恢复平整后再进行安装。

3、安装时尽量保持直线安装。安装完成后保护膜、保温棉撕掉，让光线透过板材，光热不聚集在一侧，板面所受温度就会保持一致，从而就不会发生形变弯曲。

4、提醒游客入池前摘下首饰手表等尖锐物品避免划伤亚克力表面。如有细微划痕，可用纸巾蘸取少许牙膏对划痕部位进行擦拭。如划痕比较严重，则需进行专业人员的打磨抛光翻新。

5、亚克力泳池卫生打扫时亚克力部分表面的清洗不可使用硬度低于亚克力硬度的毛巾擦洗。表面清洗时需使用柔软棉布毛巾，可用肥皂水或洗手液稀释作为清洁剂使用，切忌不使用禁忌的清洁剂。

6、不能使用百洁布，钢丝球，玻璃刮，擦窗器，拖把等工具清洁，只能使用软毛巾，且不能使用洗洁精等厨卫清洁剂。

7、清洁过程中的洗毛巾水中不能带有泥沙，需干净毛巾。

8、表面由于后期缺少防护出现的裂损情况，要及时联系厂家进行修补工作，

保证亚克力的强度符合标准。

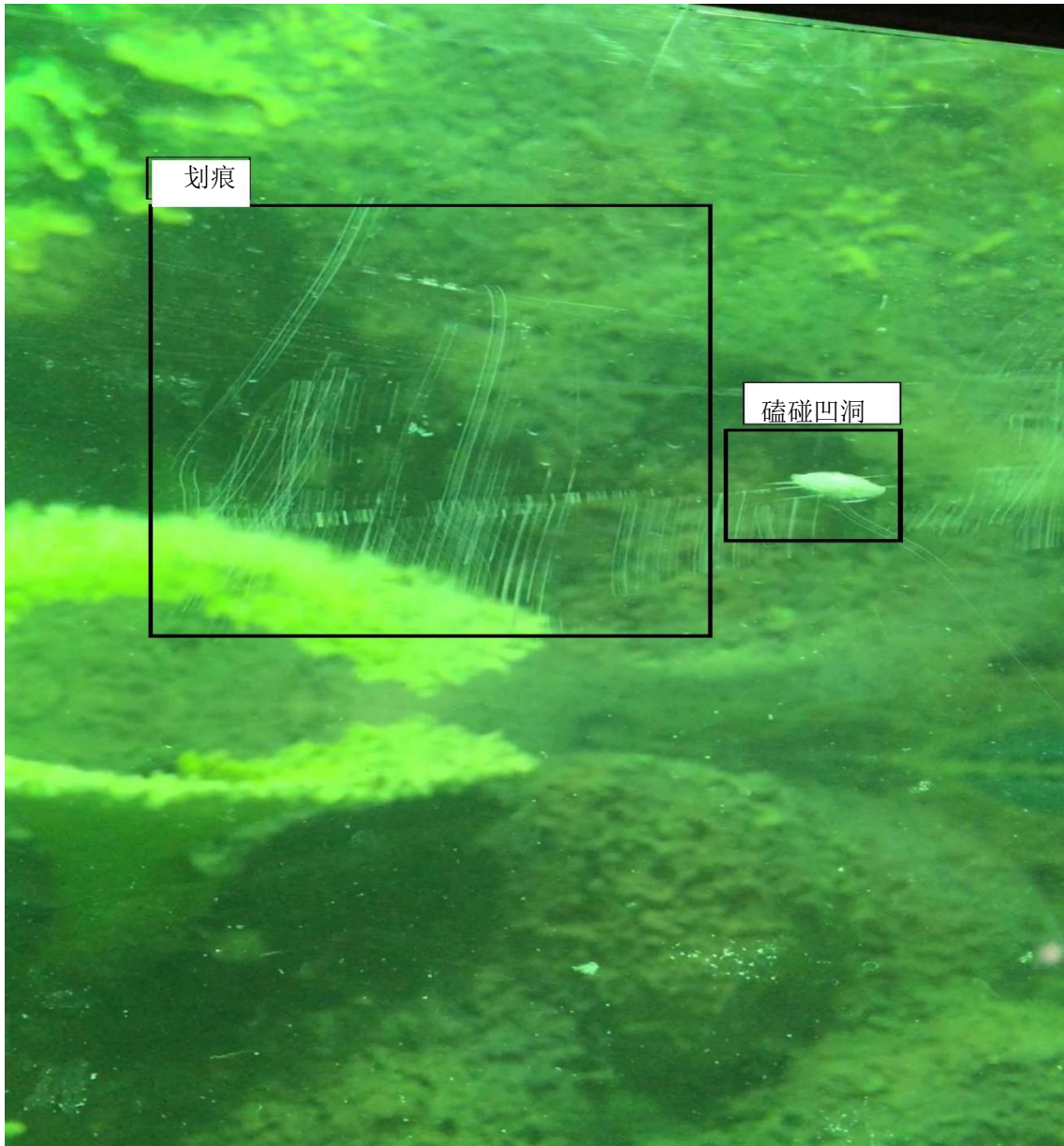
9、游泳池排放更换水时应注意水不应全部排完，需剩余 20CM 高度水，确保游泳池底部亚克力板不在太阳光下暴晒。并确保亚克力槽口部位（侧板和底板）的内外口打胶处浸没在水中，让其养护，否则长时间暴晒或者池体干燥的话，打胶处容易出现开裂，加快老化。

10、游泳池加水：第一步以均匀的速度缓慢把水加到亚克力高度的 1/4，保持 12 小时。第二步以均匀的速度缓慢把水加到亚克力高度的 1/2，保持 12 小时。第三步以均匀缓慢的速度把水加到亚克力高度的 3/4，保持 24 小时。第四步以均匀缓慢的速度把水加到亚克力顶部，保持 48 小时。

11、泳池排水方法与加水方法一致。

常见伤害例图：

物理伤（划痕和磕碰）



化学伤（接触有机溶剂产生银纹）

